

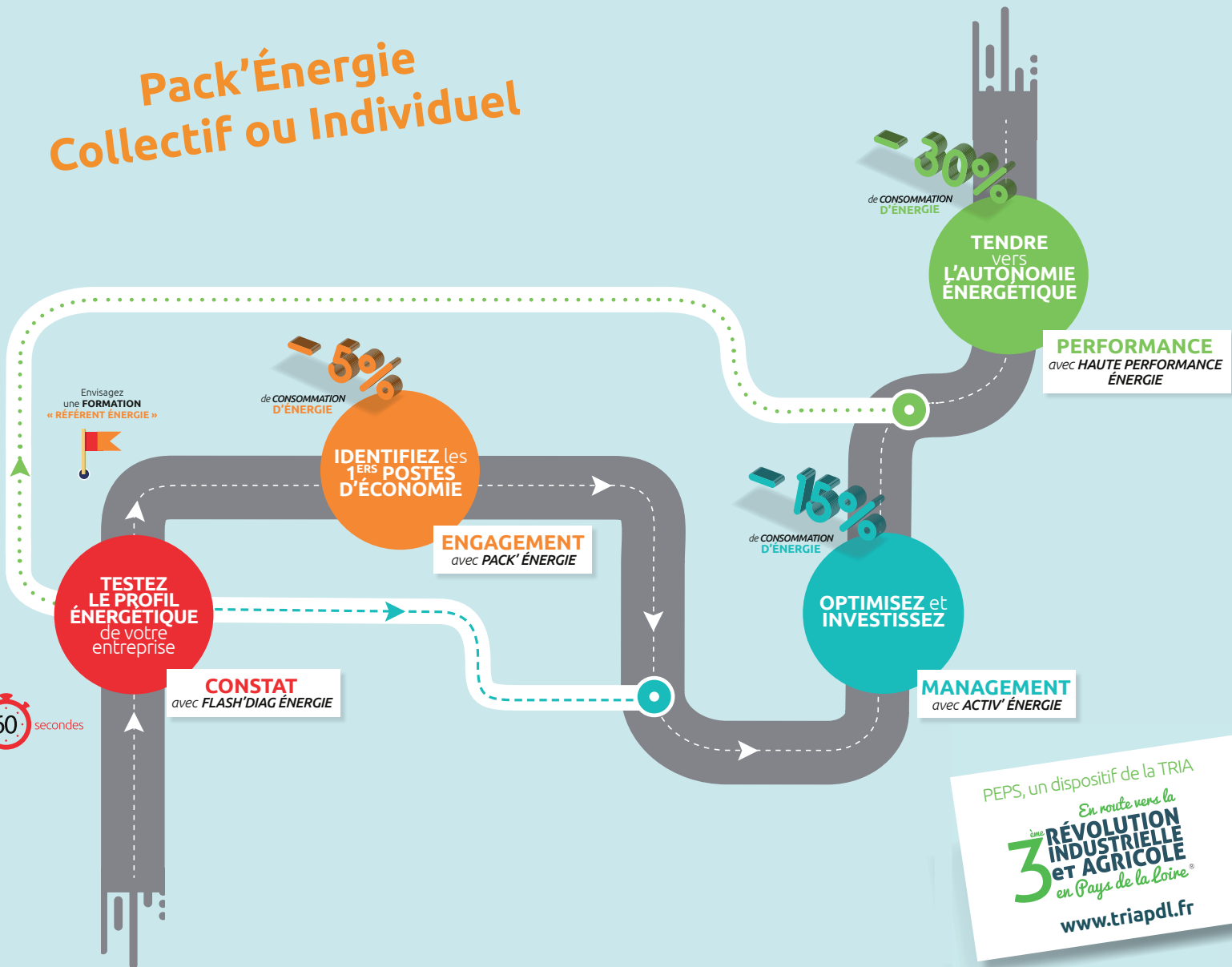


# PEPS

Parcours des Entreprises à Énergies Positives

Mettez du **PEPS**  
dans vos entreprises & gagnez  
en performance énergétique !

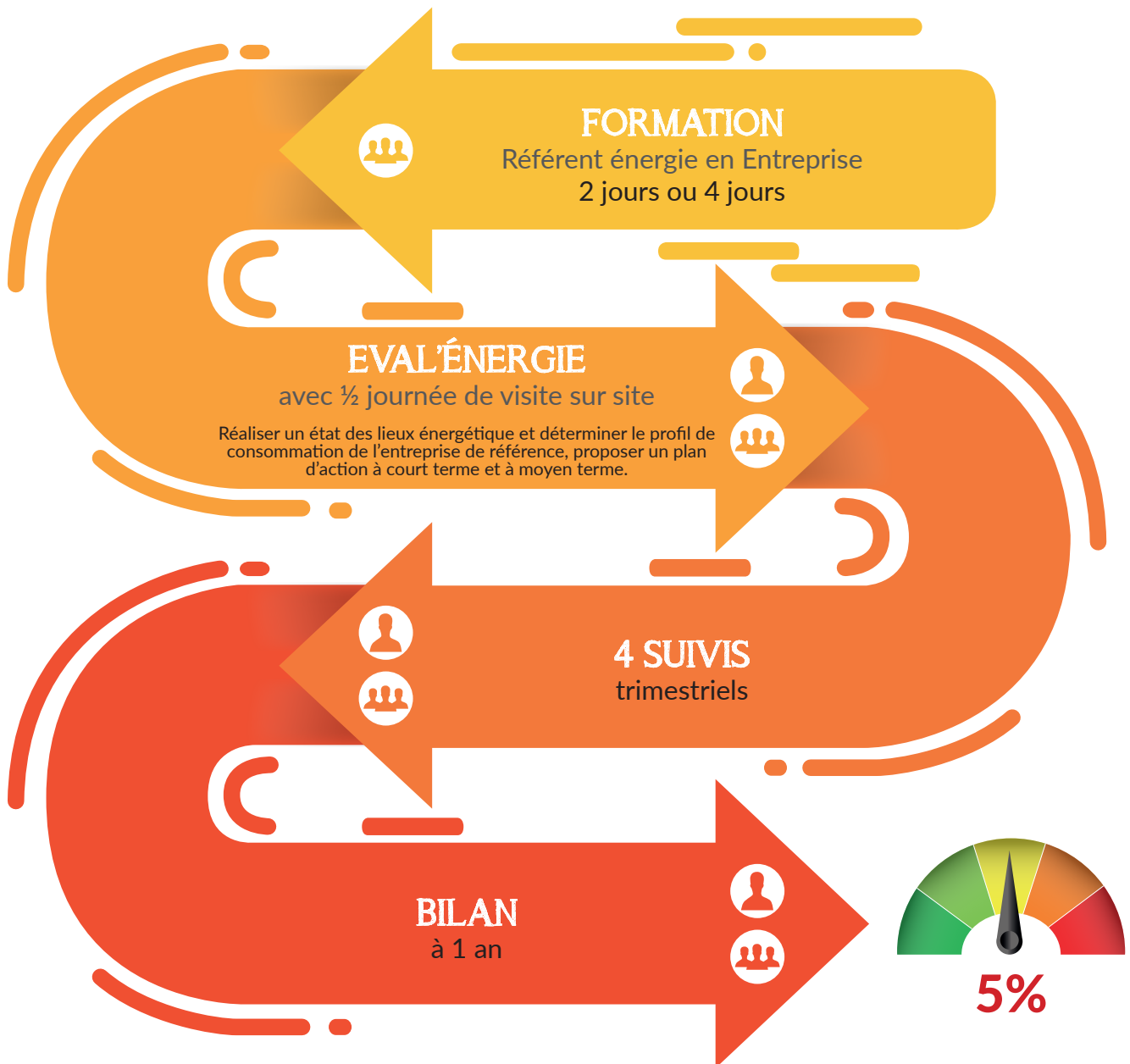
Pack'Énergie  
Collectif ou Individuel



PEPS, un dispositif de la TRIA  
En route vers la  
**3<sup>ème</sup> RÉVOLUTION INDUSTRIELLE et AGRICOLE**  
en Pays de la Loire®  
[www.triapdl.fr](http://www.triapdl.fr)



J'analyse,  
je modifie mon comportement



## Objectifs

- > Former des référents énergie en entreprise
- > Comprendre et suivre ses consommations
- > Identifier les actions prioritaires des entreprises engagées
- > Réduire la consommation d'énergie de 5% durant l'année d'accompagnement



Parcours individuel



Parcours collectif

# Pack'Énergie Collectif

Un produit du dispositif régional PEPS



« Maîtriser ses consommations d'énergie »



## ◆ PRINCIPE

- Se former pour acquérir une autonomie dans la maîtrise de l'énergie au quotidien (contrat de fourniture d'énergie, mise en œuvre d'actions, sensibilisation,... )
- Évaluer la performance de son entreprise par poste énergétique
- Construire un plan d'actions d'économies d'énergies à coûts nuls ou faibles, avec des investissements peu onéreux
- Être accompagné par un conseiller lors de l'état des lieux énergétique du site
- Être suivi par un conseiller dans la mise en œuvre de son plan de comptage (constat) et de mesurage (explication) et d'actions opérationnelles pendant 1 an

## ◆ DÉROULEMENT

- Formation « Référent Énergie » de 2 à 4 jours
- Éval'énergie - ½ journée de visite sur site
- Suivi téléphonique trimestriel
- Suivi à 1 an (collectif et individuel sur site)

## ◆ MODALITÉS

Selon la taille de l'entreprise :

≤ 10 salariés : 180 € HT + coût formation

> 10 salariés : 330 € HT + coût formation

# Pack'Énergie Individuel



« Maîtriser ses consommations d'énergie »



## ◆ PRINCIPE

- Évaluer la performance de son entreprise par poste énergétique
- Construire un plan d'actions d'économies d'énergies à coûts nuls ou faibles, avec des investissements peu onéreux
- Être accompagné par un conseiller lors de l'état des lieux énergétique du site
- Être suivi par un conseiller dans la mise en œuvre de son plan de comptage (constat) et de mesurage (explication) et d'actions opérationnelles pendant 1 an

## ◆ DÉROULEMENT

- Éval'énergie - ½ journée de visite sur site
- Suivi téléphonique trimestriel
- Suivi à 1 an (collectif et individuel sur site)

## ◆ MODALITÉS

Selon la taille de l'entreprise :

≤ 10 salariés : 330 € HT

> 10 salariés : 630 € HT

*Flashez pour tester  
votre maturité énergétique*



[www.troisieme-revolution-industrielle-agricole-pays-de-loire.fr/flashdiag-energie/](http://www.troisieme-revolution-industrielle-agricole-pays-de-loire.fr/flashdiag-energie/)

## VOS CONTACTS

Arnaud GUIHARD - Hanâa REBBOUH  
02 41 20 54 50  
hاناa.rebbouh@maineetloire.cci.fr